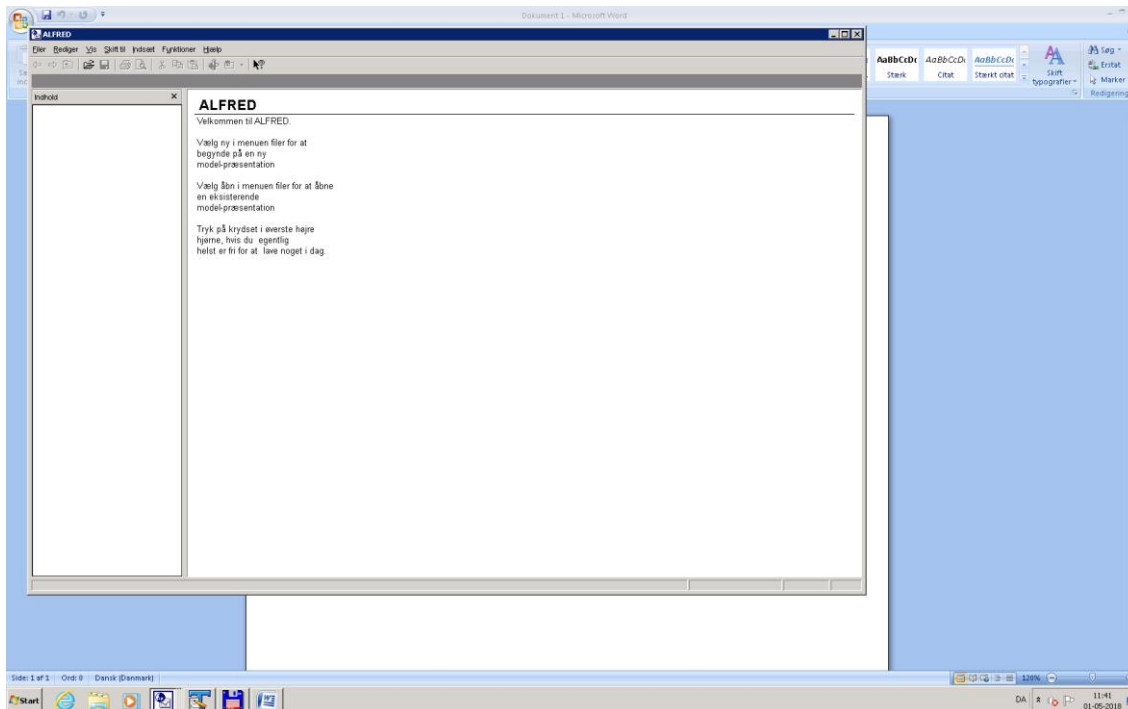
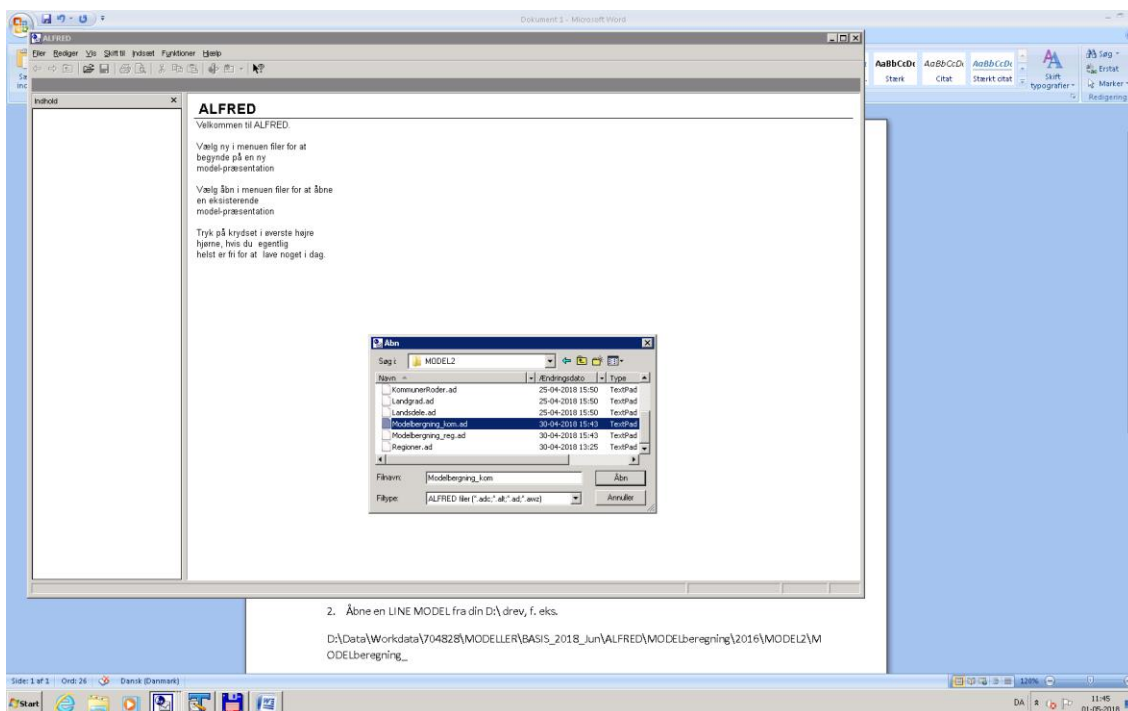


MANUAL FOR HVORDAN SKAL MAN LAVE "MODELBEREGNING" I ALFRED SYSTEMET

1. Åbn ALFRED-systemet:

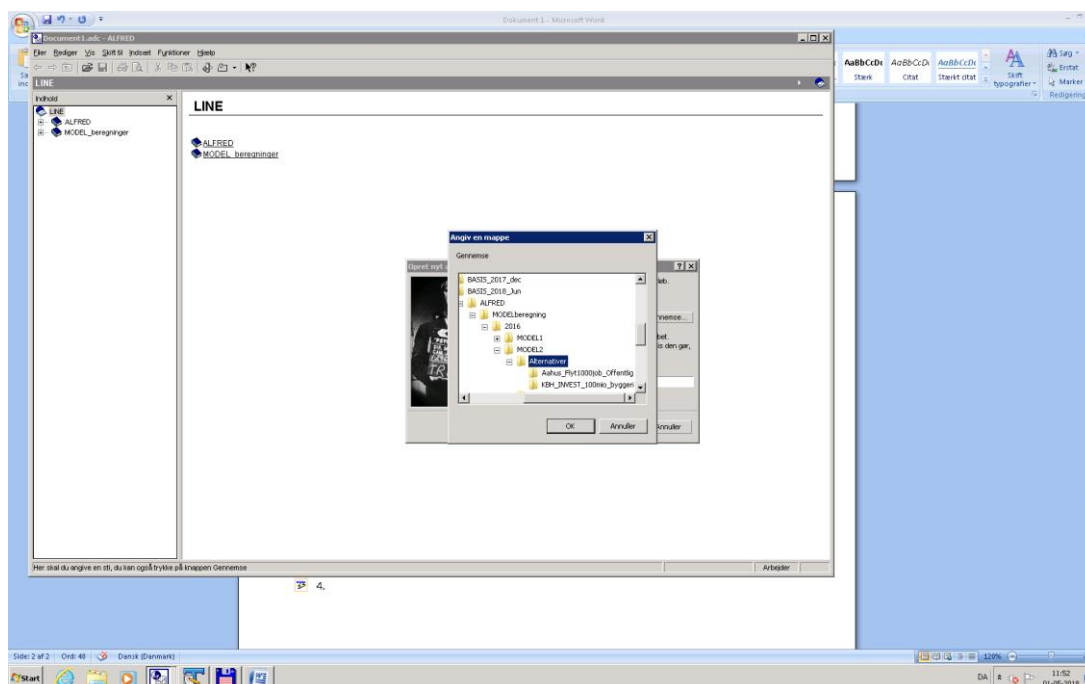


2. Åbn en LINE-model fra dit D:\ drev, f.eks.:



D:\Data\Workdata\704828\MODELLER\BASIS_2018_maj\ALFRED\MODELberegning\2016\MODEL2\MODELberegning_kom.ad

3. Opret et Nyt alternativt forløb: Husk at du skal give et navn for din beregning.
Fra Filen, at vælge "Nyt":



Du gemmer det som

D:\Data\Workdata\704828\MODELLER\BASIS_2018_Jun\ALFRED\MODELberegning\2016\MODEL2\Alternativer\... du skrive f. eks
"Udl_turiste_BO_camp_10000"

Du bliver spurgt: "Skal forløbet nulstilles i stedet?" Her svarer du 'Ja'.

Vent et par minutter, så OK.

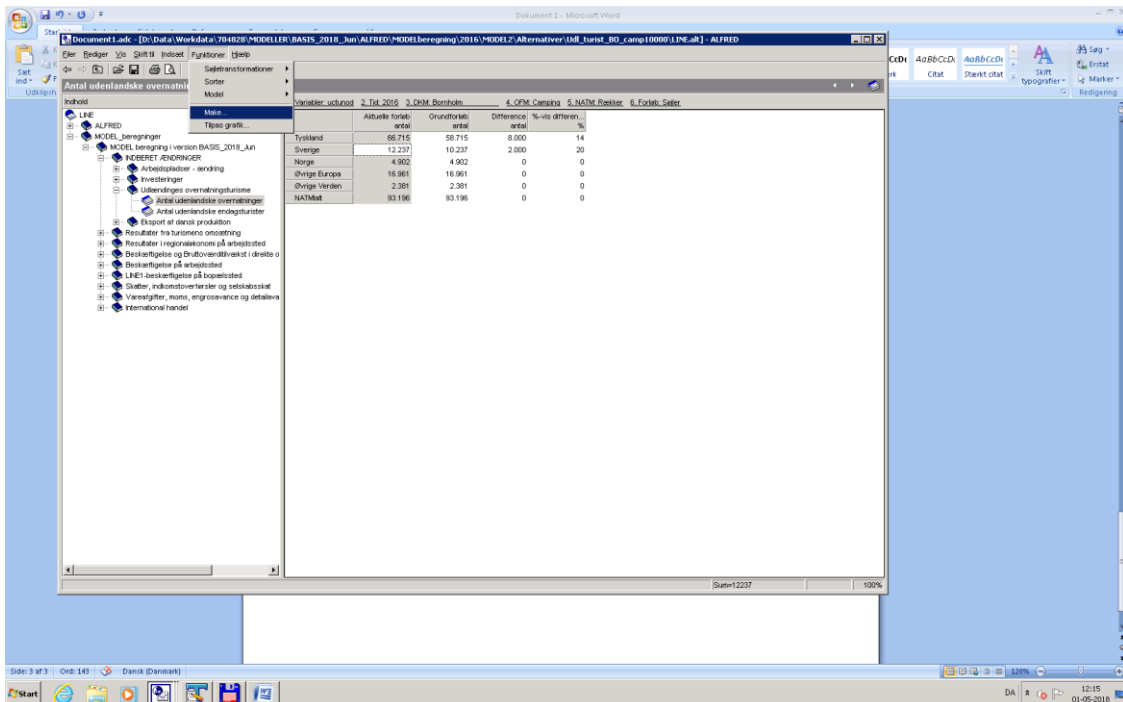
4. Indsæt ændring:

	Aktuelle forløb antal	Grundforløb antal	Difference	%-vis difference
Tyskland	58715	0	0	0
Sverige	10227	0	0	0
Norge	4902	0	0	0
Øvrige Europa	16961	0	0	0
Øvrige Verden	2361	0	0	0
Natchæk	93196	0	0	0

Under MODELberegning i version BASIS_2018_jun, finder du det første ark "+ INDBERET ÆNDRINGER" + Udlændingsturisme – Antal udenlandske overnatninger. Du kan lade præsentationen vælge NATM=Række, DKM=Bornholm, OFM=camp. Under "Aktuelle forløb antal" vælger du f.eks. "Tyskland", højreklikker på "Værdi"- Absolut vækst" og svarer 'OK'. Jeg har tilføjet 8.000 antal i Tyskland og 2.000 antal til Sverige:

	Aktuelle forløb antal	Grundforløb antal	Difference	%-vis difference
Tyskland	86715	58715	8000	14
Sverige	12227	10227	2000	20
Norge	4902	4902	0	0
Øvrige Europa	16961	16961	0	0
Øvrige Verden	2361	2361	0	0
Natchæk	93196	93196	0	0

5. Du kan gennemføre modelberegning ved at trykke under funktionen "Make"



6. Når ALFRED Hitchcocks foto kommer frem, svarer du "Ja". Du skal vælge en sektion, som er "MODEL_eet_AAR_2016", og markere feltet. Dernæst 'Næste' og 'Udfør', og modellen vil køre:

