

# Om ADAM

Gældende modelversion Jul17 og  
Kommende modelversion Okt18

CRT brugergruppemøde

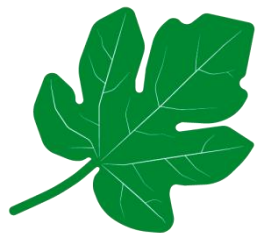
30.05.2018

Jacob Rasmussen



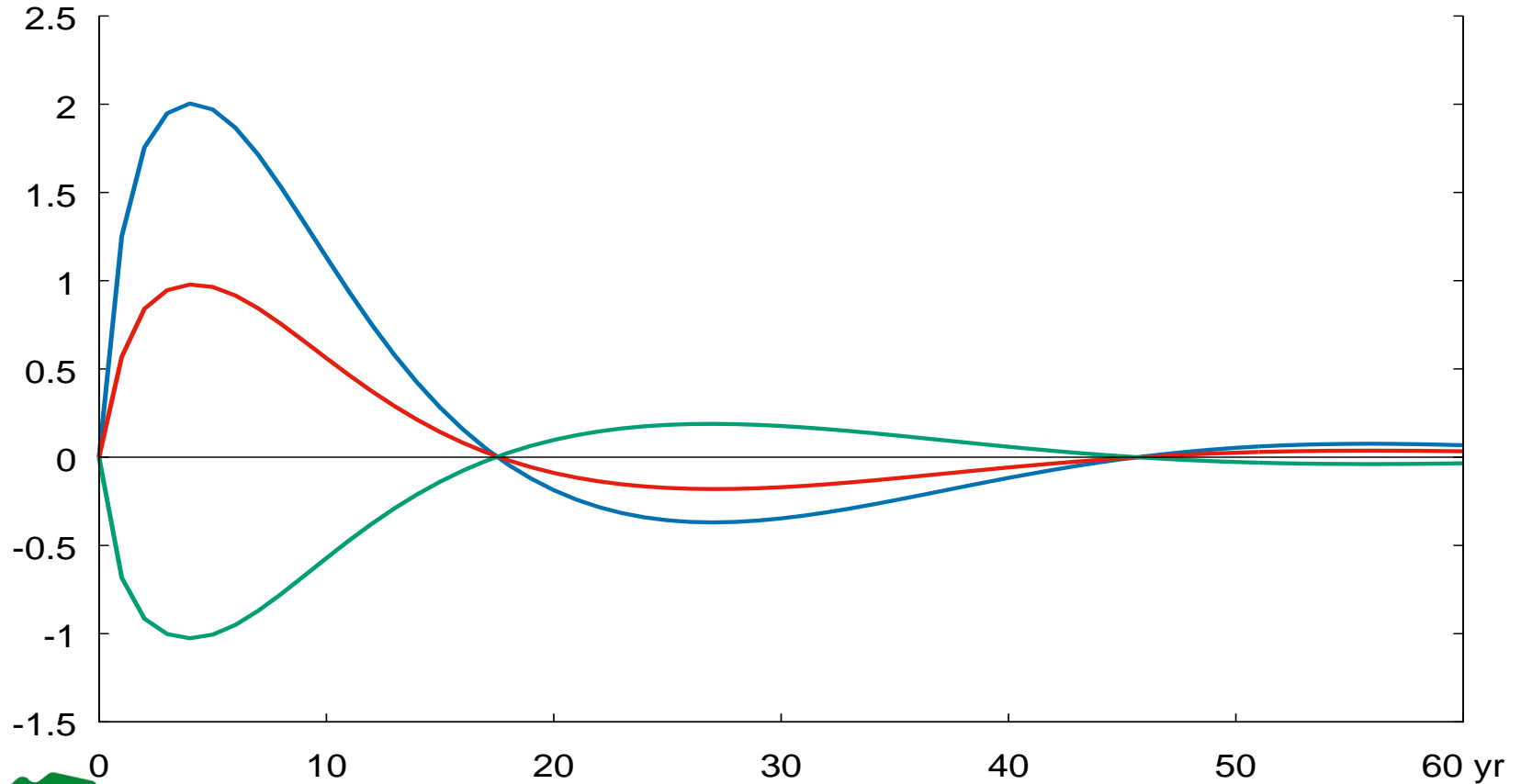
# Hurtigt om ADAM

- Annual Danish Aggregated Model
- +40 år
- +30 modelversioner
- Efterspørgselsdrevet på kort sigt
- Udbudsdrevet på langt sigt



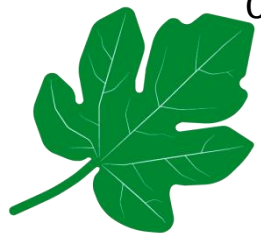
# Hurtigt om ADAM

Labor market: Multiplier in 1000 people



— Employment (Q)  
— Labor force (Ua)

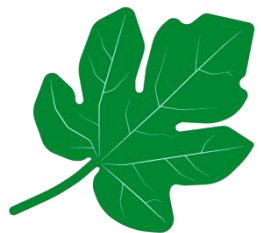
— Unemployment (UI)



# Hurtigt om ADAM

Brugere:

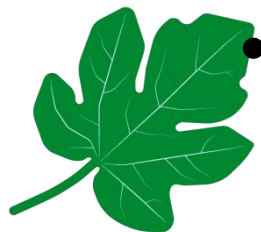
- ØIM til konjunktur, ØR
- FM til mellemfristede prognoser, FP holdbarhed
- banker, interesseorganisationer, konsulentbureauer



# Modelversion fra juli 2017, Jul17

Ændringer ift. tidligere modelversioner

- Ydelsesopdelt befolkning og arbejdsmarked
- Særlig behandling af leverance til offentligt forbrug
- LD opdelt i udskudt og ikke-udskudt skat
- Omlægning af indkomstoverførsler
- + øvrige småjusteringer



# Modelversion Jul17

## Ydelsesopdelt arbejdsmarkedsbalance

- Hidtil opdelt efter aktivitet fx aktivering, løntilskud, ledig/passiv.
  - giver godt billede af tilknytning til arbejdsmarked
- Inklusion af ydelsesopdelt balance integrationsydelses-, revaliderings-, kontanthjælp
  - kan nu bruges til budgetlægning



# Modelversion Jul17

## Ydelsesopdelt arbejdsmarkedsbalance

- Rækker -> aktivitet
- Søjler -> ydelser

Aktivitet\Ydelse 2015	Integration	Ledighed	Revalidering	Sygdom	Kontanthjælp	I alt
Integrationsydelse	5552.2					5552.2
Ledighedsydelse		12606.0				12606
Revalideringsydelse			1644.4			1644.4
Sygdom				55732.9		55732.9
Kontanthjælp					88204.3	88204.3
Kontanthjælp, ledige	152.1				26560.9	26713
Løntilskud	21.7				3780.9	3802.6
Kommunal aktivering	8196.4	1933.5	5022.2	4483.0	32507.4	52142
I alt	13922.3	14539.5	6666.6	60215.8	151053.5	246397.8



# Modelversion fra juli 2017, Jul17

## Særlig behandling af leverance til offentligt forbrug

- Prisudvikling i branchers leverance til offentlig forbrug er meget forskellig fra leverancer til øvrige anvendelser
- Opdeling af leverance i to – leverance til off. forbrug og leverance til øvrig anvendelse
- O-sektor og -branche BVT følger ikke hinanden 1-1 (men tæt på). Varekvote er blevet mere fortolkelig.





# Modelversion fra juli 2017, Jul17

## LD opdelt i udskudt og ikke-udskudt skat

- Omfatter nu ordning uden udskudt skat
- Udvidelse af data og ligninger til at omfatte begge ordninger
- Ingen ændring i modelegenskaber



# Modelversion fra juli 2017, Jul17

## Omklassifikation af indkomstoverførsler

- Omklassifikation af særlige typer indkomstoverførsler
- Kategori (løbenr. 2) omlagt fra sociale ydelser til andre løbende overførsler (ADAM -> *Ty* til *Tr*)
- Ingen egenskabsmæssig betydning
- Men rodet forløb ved inklusion af ændring – kom sent ind i modelversionen – gav problemer for FM i holdbarhedsberegninger

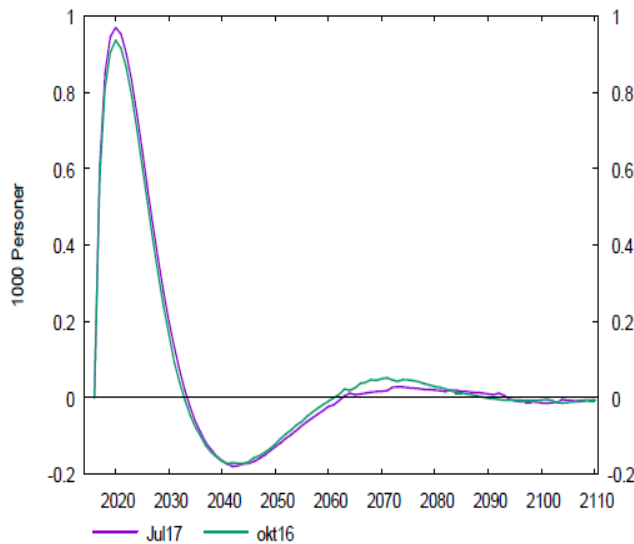


# Modelversion fra juli 2017, Jul17

Overordnet set ikke stor forskel i  
modelegenskaber

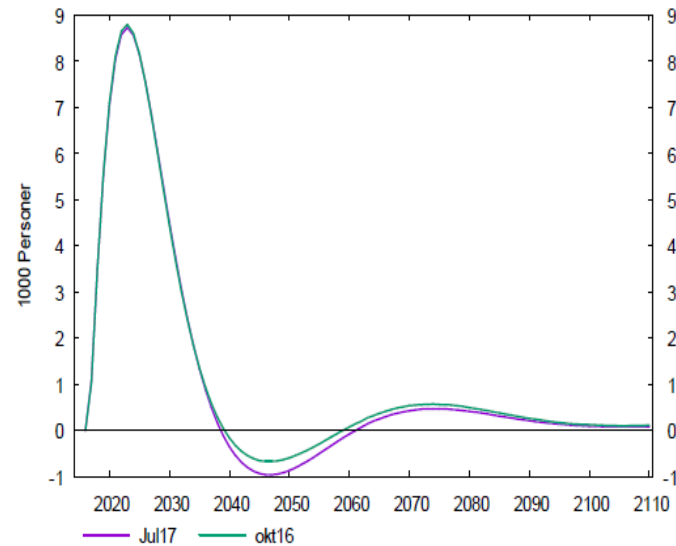
Øget off. varekøb

Beskæftigelse (Q): Multiplikatorer i 1000 pers



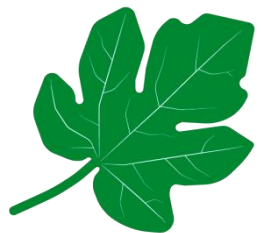
Lavere rente

Beskæftigelse (Q): Multiplikatorer i 1000 pers



# Modelversion planlagt til oktober 2018, Okt18

- Revision af finansiel delmodel
- Re-estimation af adfærdsrelationer
- Uddannelsesopdelt arbejdskraft
- Mere...?



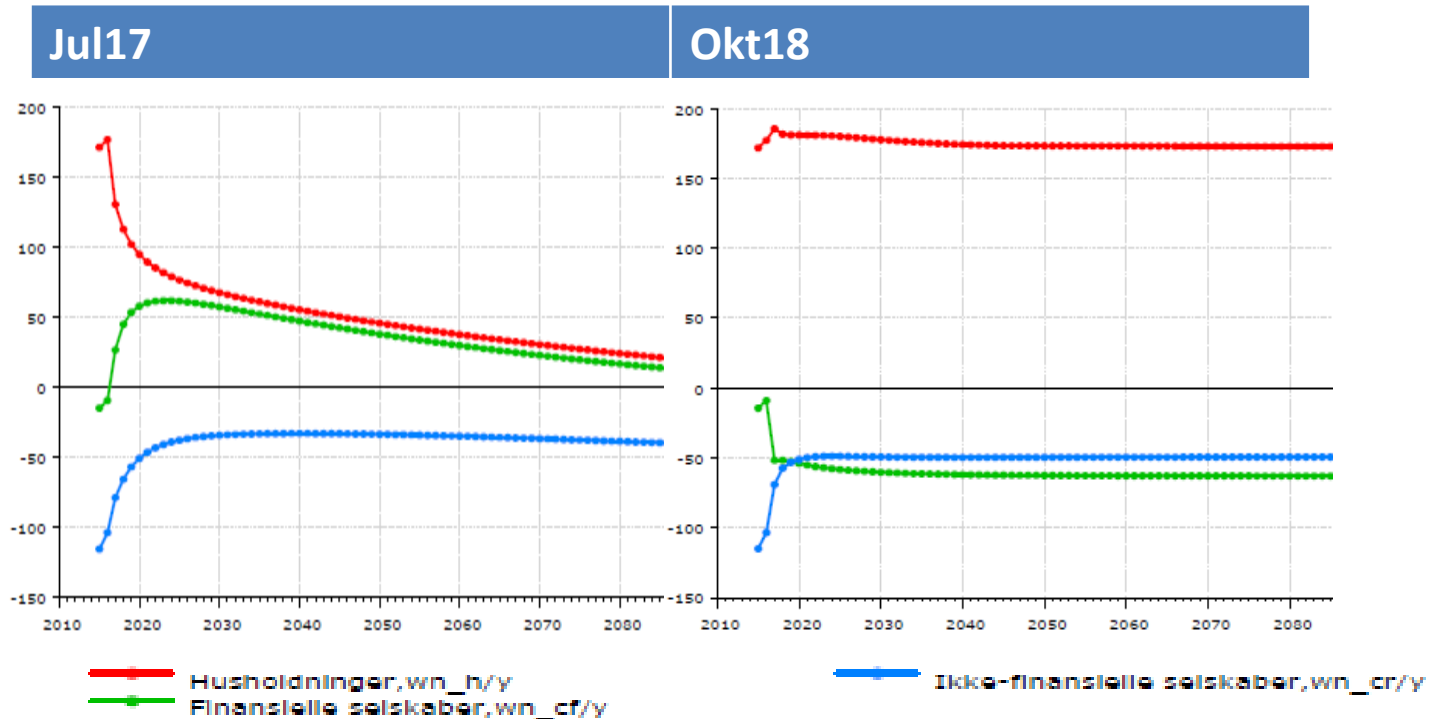
# Modelversion Okt18

- Revision af finansiel delmodel
  - Sikrer at alle private sektorer kommer i ligevægt (steady state), hvor formue og BNP vokser i takt.



# Modelversion Okt18

- Revision af finansiel delmodel



- Styres vha. endogen udbyttebetaling



# Modelversion planlagt til oktober 2018, Okt18

- Re-estimation og omformulering af adfærdsrelationer
  - Estimation på brutto- fremfor netto-investeringer i boligrelation
  - Eksklusion af  $cf$  og  $cr$  i forbrugsbestemmelsen
  - Inklusion af dagpengeperiode (søgefrekvens) i lønrelation
  - Inklusion af uddannelsesopdelt arbejdskraft

