

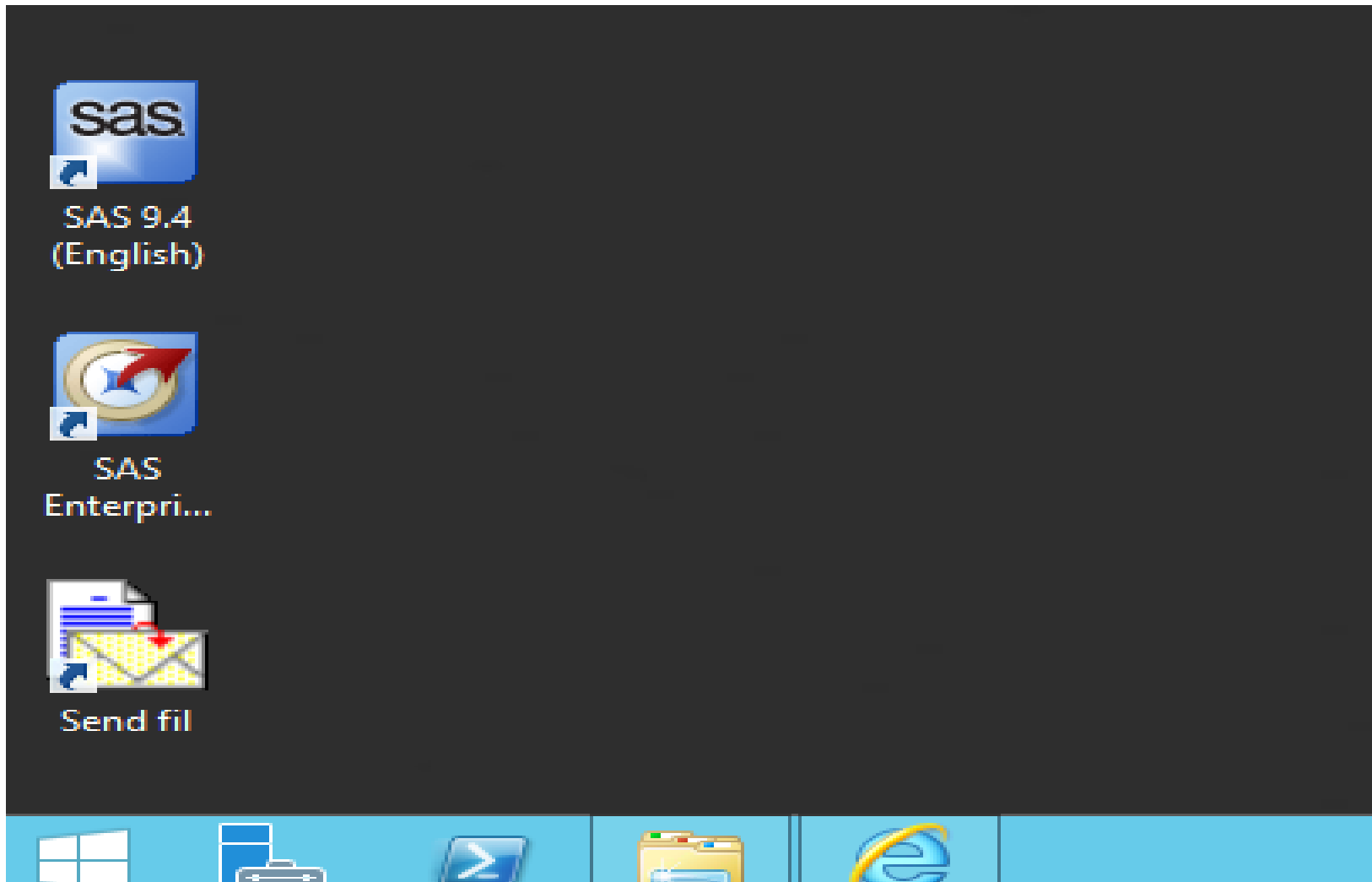
Scanning af hjemsendte filer

Systemet søger/scanner efter følgende aidentificerede variabler

Variabel	Længde
Valide PNR-variable	12
Flere ID-variable (familie_id, sags_id, ydernr mv.)	
Valide CVR-variable og SE-variable	10
PNR-variable med bogstaver	10
OPGIKOM-variable	16
BOPIKOM-variable	22
RECNUM-variable	20
ADRKOD og lign.	34
SVPNR og lign.	14
MAAL_KEY og lign.	24

Start program

Klik på genvejen "Send fil" på dit skrivebord



Vælg filer

FSEHjemsend

Vælg filer til hjemtagelse via e-mail

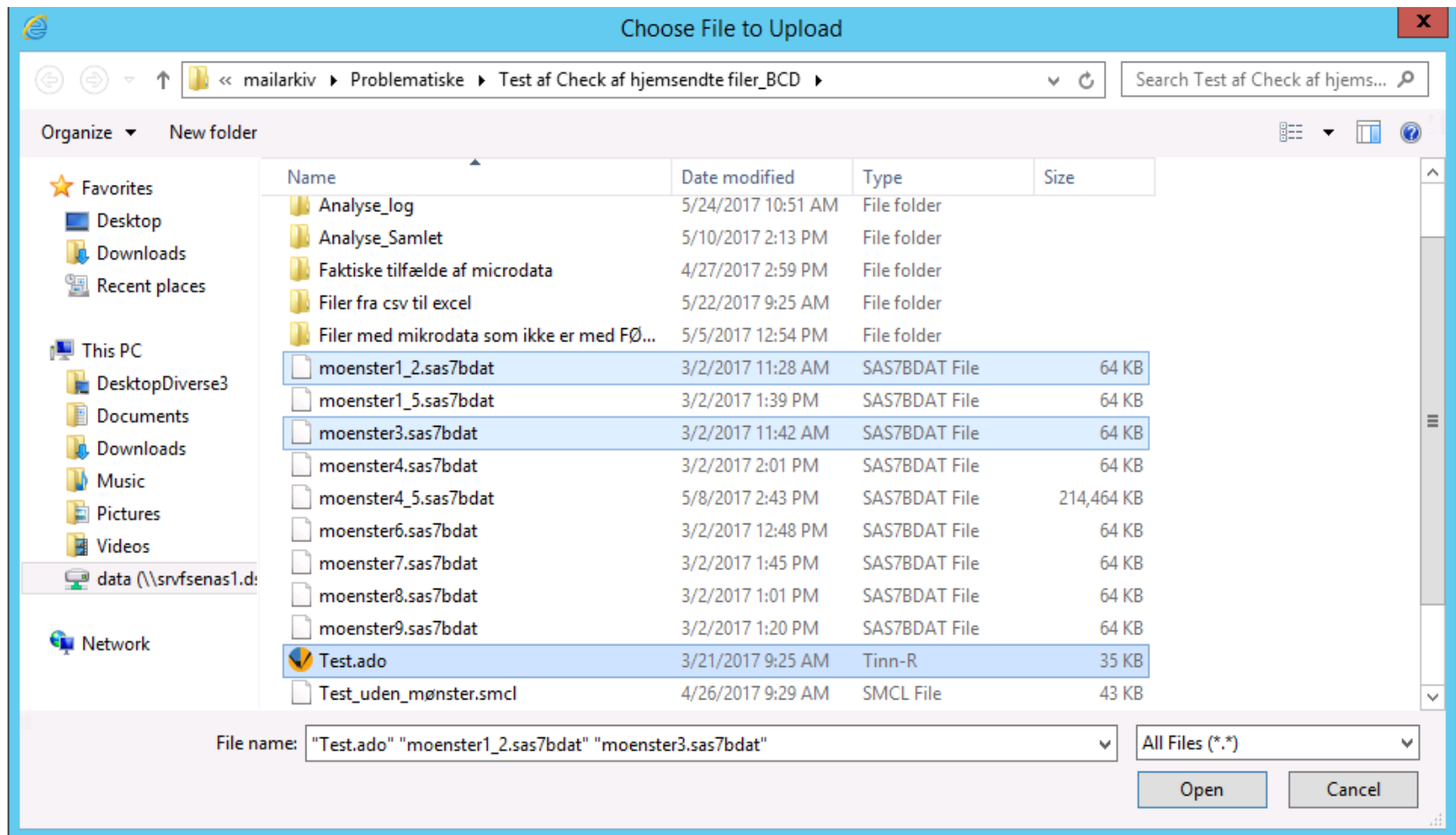
Filer

Fortsæt

Nulstil

Vælg herefter **Browse...** En stifinder åbner og her får du mulighed for at vælge den eller de filer du gerne vil hjemsende

Vælg filer



Klik på **Open** når du har markeret de filer du ønsker at hjemsende. Man kan vælge flere filer ved at holde CTRL nede.

Scan filerne

Nu er filerne tilføjet og klar til at blive scannet. Klik på **Fortsæt** for at scanne filerne.

[Vejledning](#)

FSEHjemsend

Vælg filer til hjemtagelse via e-mail

Filer

E:\mailarkiv\Problematisk

[Impersonate](#)

Filnavn	Filstørrelse (KB)
moenster1_2.sas7bdat	65.5
moenster3.sas7bdat	65.5
Test.ado.txt	35.1
Antal filer valgt: 3	166.2

Scan filerne

Herefter fremkommer nedenstående billede

FSEHjemsend

Vælg filer til hjemtagelse via e-mail

Fjern	Filnavn	Filstørrelse i KB	Advarsel (Warning)	Hjemsend trods advarsel (Send anyway)
<input type="checkbox"/>	moenster1_2.sas7bdat	66	Muligvis mikrodata (Possibly micro data)	<input type="checkbox"/>
<input type="checkbox"/>	moenster3.sas7bdat	66	Muligvis mikrodata (Possibly micro data)	<input type="checkbox"/>
<input type="checkbox"/>	Test.ado.txt	36		

amlet størrelse af filer: KB

Valgte filer sendes til email: BCD@dst.dk

Fortsæt

Afbryd

Din e-mail vil automatisk blive vist på billedet. Kontakt evt. forskningsservice@dst.dk, hvis din e-mail skal rettes.

Fjern filer fra listen

Hvis du ønsker at fjerne filer til hjemsendelse kan filerne fjernes via X-ikon under ”**Fjern**”. Filerne forsvinder herefter fra oversigten. Fjernes krydserne ud for de to filer med advarsler fås nedenstående billede

FSEHjemsend

Vælg filer til hjemtagelse via e-mail

Fjern	Filnavn	Filstørrelse i KB	Advarsel (<i>Warning</i>)	Hjemsend trods advarsel (<i>Send anyway</i>)
<input type="checkbox"/>	Test.ado.txt	36		

Samlet størrelse af filer: KB

Valgte filer sendes til email: forskerpost@dst.dk

Fortsæt

Afbryd

- Hjemsend filen ved at klikke på **Fortsæt**. Du skulle gerne modtage filen kort efter.
- Hvis du vil starte forfra, så tryk på **Afbryd**

Send filerne

Sender du filen hjem får du nedenstående besked på skærmen

FSEHjemsend

Sendt til: BCD@dst.dk

Følgende filer sendt:
'Test.ado.txt'


 Afslut

Eksempel på mail

Efter man har hjemsendt filer, vil man få følgende mail

Fra: TEST - Danmarks Statistiks Forskningsservice <forskningsservice@dst.dk>
Til: Bao Chau Do
Cc: forskerpost
Emne: TEST_DST-FSE hjemsendte filer - DSTFSE\bcd - 20170531_144649

 Meddelelse

 Test.ado.txt (34 KB)

Følgende filer sendt:

'Test.ado.txt'

Advarsel ved identificerbare data

FSEHjemsend

Vælg filer til hjemtagelse via e-mail

Fjern	Filnavn	Filstørrelse i KB	Advarsel (<i>Warning</i>)	Hjemsend trods advarsel (<i>Send anyway</i>)
<input checked="" type="checkbox"/>	moenster1_2.sas7bdat	66	Muligvis mikrodata (<i>Possibly micro data</i>)	<input type="checkbox"/>
<input checked="" type="checkbox"/>	moenster3.sas7bdat	66	Muligvis mikrodata (<i>Possibly micro data</i>)	<input type="checkbox"/>

Samlet størrelse af filer: KB

Valgte filer sendes til email: forskerpost@dst.dk

Fortsæt

Afbryd

Skal filerne ikke sendes hjem klikkes på **Afbryd**

Hvis du er helt sikker på at en fil, på trods af advarslen, IKKE indeholder mikrodata, så kan den hjemsendes ved at klikke på boksen under **Hjemsend trods advarsel** og herefter på **Fortsæt**.

Advarsel ved identificerbare data

Herefter fremkommer endnu en meddelelsesboks hvor man skal klikke **OK**.

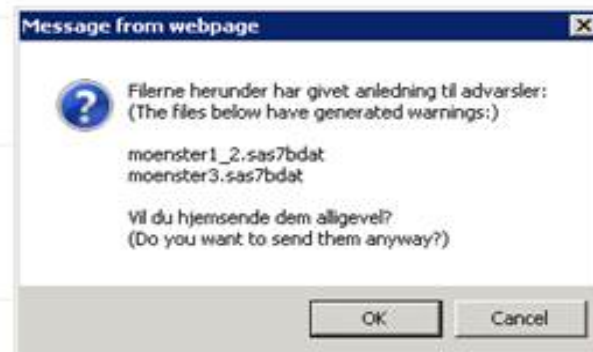
FSEHjemsend

Vælg filer til hjemtagelse via e-mail

Fjern	Filnavn	Filstørrelse i KB	Advarsel (Warning)	Hjemsend trods advarsel (Send anyway)
<input checked="" type="checkbox"/>	moenster1_2.sas7bdat	66	Muligvis mikrodata (Possibly micro data)	<input checked="" type="checkbox"/>
<input checked="" type="checkbox"/>	moenster3.sas7bdat	66	Muligvis mikrodata (Possibly micro data)	<input checked="" type="checkbox"/>
<input checked="" type="checkbox"/>	Test.ado.txt	36		

Samlet størrelse af filer: KB

Valgte filer sendes til email: BCD@dst.dk



Begrænsninger

- Systemet søger/scanner **ikke** diskretioneringsregler. Dvs. systemet identificerer ikke filer, hvis tabel indeholder fx "antal observationer" i hver celle, som er mindre end 3.
- Det er tilladt at hjemsende filer, der er mindre end 3.000 KB.
Sender du en fil som er større end det tilladte, får du følgende besked:
Filer til overførsel må ikke overstige 3.000KB. Den samlede filstørrelse må ikke overstige 30.000KB
- Kun godkendte filtyper. Filer, der er tilladte at hjemsende, men hvor scanningen af filen fejler af en eller anden grund, bliver hjemsendt. Man får advarslen: "*Kunne ikke scannes*"
- Følgende fileekstensions er ikke tilladte at hjemsendes og som ikke kan scannes: **csv, dat, db, gph og msg**
- Sender du en fileekstension, som ikke er tilladt, får du følgende besked "*Filetype ikke tilladt*"

Tilladte filer

Filtype	Filekstension
Excel	xls xlsx xlsm xlm xml
Grafik	eps png wmf tif jpg gif emf tif jpeg svg bmp ppt pptx pptm tiff
HTML	htm html mht
Programkode	sas r do doh ado
Logs	Log
SAS	lst sas7bdat sas7bcats
SPSS	sps sav spo
R	rdata rda spv
GAUSS	raw
Stata	dta smcl ster
Tekst	tab txt
Latex	Tex
PDF	pdf xps
Word	doc docx rtf